

1. Příklady poškození spojek, které by měly být vyřazeny.

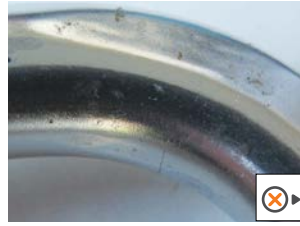
- Tělo optřeбенé lanem



- Vryp na těle



- Prasklina na těle



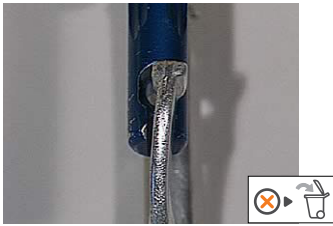
- Deformace těla



- Koroze



- Nesouměrné zarovnání tělo/zámek



- Poškozená vratná pružina



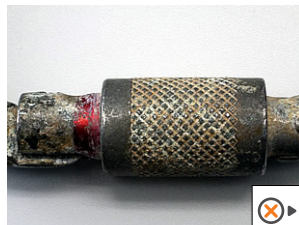
- Poškozený systém pojistky zámku



- Prasklá západka



- Koroze



- Opotřeбенé tělo a západka



- Prasklá pojistka zámku



2. Příklady poškození lanových blokantů, které jsou opotřebované, nebo by měly být vyřazeny.

- Zlomená vačka



- Prasklá vačka



- Rezavá vačka



- Vrypy na rámu



- Opotřebování způsobené lanem procházejícím pomůckou



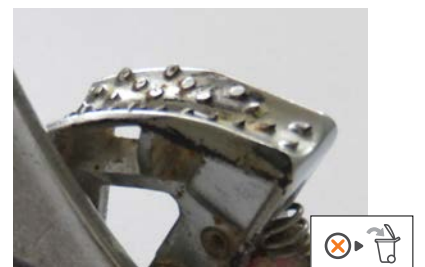
- Prasklý rám



- Deformovaný rám



- Opotřebované hroty



- Poškozené připojovací otvory



- Znečištěný produkt se zanesenými hroty



3. Příklady poškození lanových postrojů, které jsou opotřebované, nebo by měly být vyřazeny.



- Poškozený popruh



- Značení na popruhu



- Řez na popruhu



- Poškozený popruh



- Poškozený popruh



- Vypárané zakončení



- Poškozený přípojovací bod



- Indikátor pádu je viditelný



- Poškozené bezpečnostní švy



- Opotřebovaný přípojovací bod



- Prasklá přezka



- Koroze

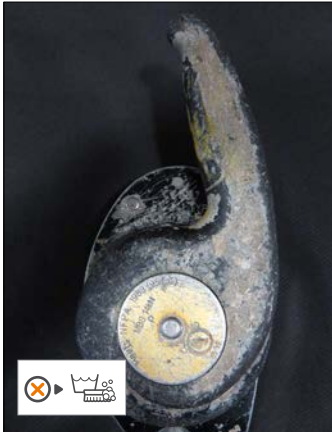


- Znečištění barvou



4. Příklady poškození slaňovacích brzd I'D a RIG, které jsou opotřebovány, nebo by měly být vyřazeny.

• Znečištěné I'D



• Zaseklé tlačítko



• Koroze



• Ohnutá bočnice



• Díra v bočnici



• Opotřebovaný žlábek na vačce



• Deformovaná bezpečnostní západka



• Zlomená rukojeť



• Díra ve vačce



• Připojovací otvor deformovaný rázovým zatížením



• Žlábek vačky opotřebovaný až po indikátor



5. Příklady poškození přileb, které jsou opotřebovány, nebo by měly být vyřazeny.

• Prasklá přezka



• Prasklá přezka



• Prasklá přezka



• Náraz do skořepiny!



• Chemický produkt na skořepině



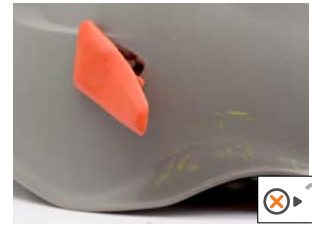
• Chemický produkt na skořepině



• Hluboká rýha na skořepině



• Vrypy na skořepině a prasklé klipy



• Prasklá výstelka



• Prasklá výstelka



• Prasklá výstelka



• Vrypy a deformace výstelky



• Prasklá skořepina



• Prasklá skořepina



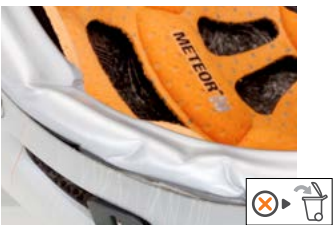
• Prasklá skořepina



• Prasklý nastavovací systém



• Deformovaná skořepina



• Deformovaná skořepina



• Deformovaná skořepina



• Náraz do skořepiny



• Opotřebovaná pěna



• Potrhaná výstelka

